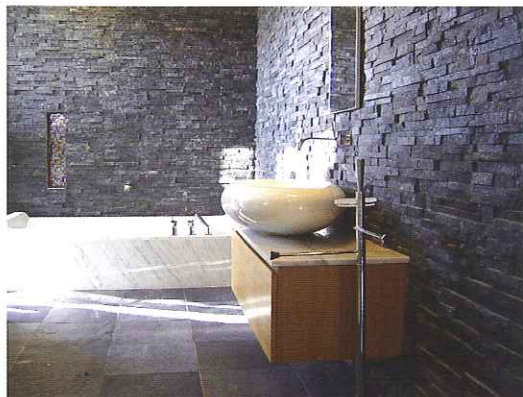


NOVA STONE

ノヴァストーン … 天然石内外装材



★ 施工が簡単で、美しい仕上がり!

★ 耐久性抜群!

★ 天然石でこの価格!

キャンペーン価格にて販売中です。

NOVA STONE PANELS

ノヴァストーン パネル <天然石内外装材> **壁用**

通常販売価格 ¥15,800/㎡ ▶ **キャンペーン価格 ¥13,800/㎡**

※消費税・送料は含まれておりません



サイズ ±610×152mm **必要枚数** 10.8枚/㎡



NS8111

カラー	緑
表面仕上げ	切断面一凸凹仕上げ
厚み	±15～30mm
重さ	±5.5kg/枚



NS8141

カラー	緑
表面仕上げ	曲面仕上げ
厚み	±15～25mm
重さ	±3.8kg/枚



NS8112

カラー	黄・ベージュ
表面仕上げ	切断面一凸凹仕上げ
厚み	±15～30mm
重さ	±4.9kg/枚



NS8122

カラー	黄・ベージュ
表面仕上げ	自然石仕上げ
厚み	±30～45mm
重さ	±6.9kg/枚



NS8132

カラー	黄・ベージュ
表面仕上げ	割り肌仕上げ
厚み	±15～25mm
重さ	±4.8kg/枚



NS8152

カラー	黄・ベージュ
表面仕上げ	平面仕上げ
厚み	±20mm
重さ	±4.5kg/枚



NS8113

カラー	黒
表面仕上げ	切断面一凸凹仕上げ
厚み	±15～30mm
重さ	±5.2kg/枚



NS8123

カラー	黒
表面仕上げ	自然石仕上げ
厚み	±30～45mm
重さ	±7.3kg/枚



NS8115

カラー	パールブラック
表面仕上げ	切断面一凸凹仕上げ
厚み	±15～30mm
重さ	±6.1kg/枚



NS8114

カラー	マルチ
表面仕上げ	切断面一凸凹仕上げ
厚み	±15～30mm
重さ	±5.8kg/枚



NS8124

カラー	マルチ
表面仕上げ	自然石仕上げ
厚み	±30～45mm
重さ	±8.7kg/枚



NS8116

カラー	パールブラウン
表面仕上げ	切断面一凸凹仕上げ
厚み	±20～30mm
重さ	±6.3kg/枚

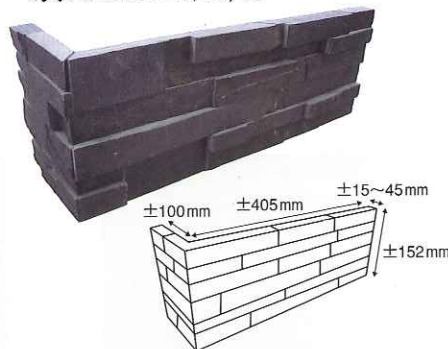
パネルコーナー材 ※各種承ります。

<小>販売価格 ¥12,800/㎡

<大>販売価格 ¥13,800/㎡

※消費税・送料は含まれておりません

必要枚数 6.6枚/㎡



NOVA STONE MAT

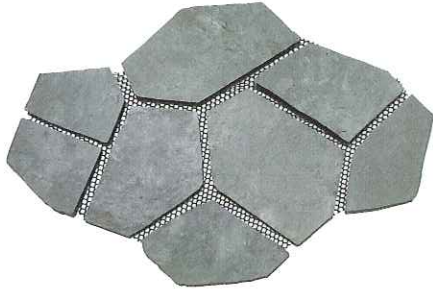
ノヴァストーン マット <天然石内外装材> 壁・床用

通常販売価格 ¥13,800/m² ▶ **キャンペーン価格 ¥12,800/m²**

※消費税・送料は含まれておりません



サイズ 土780×510mm 必要枚数 3.8枚/m²



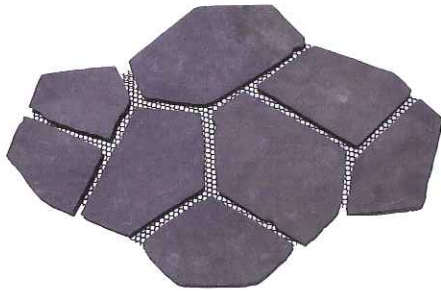
NS8301M

カラー	緑
厚み	±10～15mm
重さ	±7.4kg/枚



NS8302M

カラー	黄・ベージュ
厚み	±10～15mm
重さ	±7.4kg/枚



NS8303M

カラー	黒
厚み	±10～15mm
重さ	±7.4kg/枚



NS8304M

カラー	マルチ
厚み	±10～15mm
重さ	±7.4kg/枚

NOVA STONE SQUARE PANELS

ノヴァストーン スクエアパネル <天然石内外装材> 壁用

通常販売価格 ¥15,800/m² ▶ **キャンペーン価格 ¥13,800/m²**

※消費税・送料は含まれておりません



サイズ 土305×152mm 必要枚数 21.6枚/m²



NS8402S

カラー	黄・ベージュ
厚み	±15～32mm
重さ	±2.8kg/枚



NS8403S

カラー	黒
厚み	±15～32mm
重さ	±2.9kg/枚



NS8404S

カラー	マルチ
厚み	±15～32mm
重さ	±2.9kg/枚

NOVA STONE TILES

ノヴァストーン タイル <天然石内外装材> 壁・床用

通常販売価格 ¥11,500/㎡ ▶ **キャンペーン価格 ¥10,500/㎡**

※消費税・送料は含まれておりません



屋外壁 屋外床 屋内壁 屋内床

サイズ 土400×400mm 必要枚数 6.3枚/㎡



NS8201T

カラー 緑

厚み ±15mm

重さ ±6.7kg/枚



NS8202T

カラー 黄・ベージュ

厚み ±15mm

重さ ±6.7kg/枚



NS8203T

カラー 黒

厚み ±15mm

重さ ±6.7kg/枚



NS8204T

カラー マルチ

厚み ±15mm

重さ ±6.7kg/枚

NOVA STONE

ノヴァストーン

ノヴァストーンは、天然石(スレート)そのまま。耐久性が高く、自然の色の美しさが特徴です。施工も簡単で、美しい仕上がりが魅力です。



NOVA STONE

ノヴァストーン

ノヴァーストーンの施工について

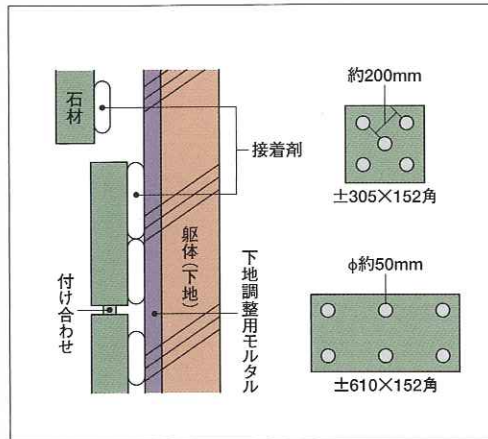
壁への施工方法

ノヴァーストーン〈パネル・マット・タイル〉
内装壁/外装壁

エポキシ樹脂系接着剤壁面工法

■下地の条件

コンクリートに精度のよいモルタル下地を塗りつけ十分養生します。下地が乾燥し、ほこり、不陸、エフロのない、十分な強度を備えていること。



■施工手順

1. 石材の割付けは、墨だしをして水糸で正確に行ってください。
2. しっかり混合した接着剤を、ヘラをもちいて石材の裏に点付けします。
 - ◆ポイント
 - マットを貼る時は仮止めとして、壁面にコンクリート釘または木工釘を2〜3箇所打ち、マットの貼る位置を決めます。
 - 接着剤は配合比をしっかりと守り、混合してください。混合不良、攪拌不良は石材への樹脂の染み出し、接着不良の原因になります。
 - 剥離防止のため、下地、石材の水分をよく乾かしてから使用してください。
3. 点付け後、直ちにもみこむように張り付けます。叩き板などで叩き十分押さえてください。
4. 貼り付けは、下部より行い、積み上げていきます。
 - ※目地割れ・はく離等を防ぐため、急結セメントを使用する場合は、石焼け等の変色が出ないかを端材で確認してから使用してください。
5. マットの仮止め時に使用した釘は、打ち込み、折る、抜く等の処理をしてください。
6. 目地詰めは接着剤の硬化を確認してから(翌日以降)に行うようにしてください。
7. 貼り付け後、夏場は1日、その他の時期は2日以上養生します。

床への施工方法

ノヴァーストーン〈マット・タイル〉
内装床/外装床

バサモルタル工法

■施工手順

1. 石を張る下地面のホコリやよごれをしっかりと落とします。
2. セメント：砂＝1：3のバサモルタルを40mm程度に敷き、均一にします。
3. 足りないところにバサモルタルを足しながら、実際に石を置きゴムハンマーで叩いて調整します。
4. いったんマットを取り除き、マット1枚分程度ずつノロ(セメントを水でヨーグルト状に溶いたもの)を流し込み、マットの向きに注意しながら置いていきます。
5. 水平器でレベルを調整しながら、ゴムハンマーでたたいて、ノロと石を密着させます。
6. 目地をつめてください。

圧着工法

■下地の条件

コンクリートに精度のよいモルタル下地を塗りつけ十分養生します。下地が乾燥し、ほこり、不陸、エフロのない、十分な強度を備えていること。

■施工手順

1. 石を張る下地面のホコリやよごれをしっかりと落とします。
2. 接着剤をその上に塗りつけます。
 - ①樹脂モルタルを使用する場合
下地をよく清掃、水浸しし、樹脂モルタルを10〜15mm厚に塗りつけ、クシ目ゴテを用いて目を立ててください。
 - ②エポキシ樹脂系接着剤を使用する場合
接着剤を5〜10mm厚に塗りつけ、クシ目ゴテを用いて目を立ててください。
3. 水平器でレベルを調整しながら、ゴムハンマーでたたいて、石を密着させます。
4. 目地をつめてください。尚、目地を入れる前に、目立たないところで目地汚れがないか確認してから施工してください。

その他の注意事項

- 割り肌石材について
ノヴァーストーンマットは乱形タイプの割り肌石材です。寸法に多少の誤差が生じますので、マット間の目地幅にご注意ください。
- 必要数量について
カタログ表示の入数は、未加工で施工した場合のm²数量です。石の形状を削り、形を整えて施工する場合は、5〜10%多めに必要になりますので、お見積もり、ご注文の際は、くれぐれもご注意くださいようお願いいたします。
- 素足での歩行場所への施工に関する注意
浴室、プールサイドなど、素足での歩行場所への施工の際には、石材の断面だけがする恐れがありますので必ず面落しを施工してください。

* 施工方法についてのご質問・ご不明な点については、弊社営業部までお問い合わせください。

メンテナンスについて

石には凸凹があり、吸水性があります。石種によって、メンテナンスは多少異なりますが、基本的に、すぐふき取る、油はつけないようにするなど、こまめに掃除をすれば、予防できます。石材を保護するのであれば、撥水剤やワックスなどを使用するのも良いでしょう。

価格について

- 表示価格は、設計上代となります。
- 表示価格には、施工費、加工費および運賃は含まれておりません。(運賃は別途請求になります。)
- 表示価格には消費税は含まれておりません。

ご注文・お届け・返品について

- 原則として、軒先渡しとなります。
- 商品については、常時在庫をしておりますが、発注数量によって異なりますので、予め、営業担当者に在庫と納期の確認をお願い致します。
- お買い上げ頂いた商品については、返品はお受けできません。

コーナー材について

- コーナー材はサイズが2種類ございます。
- コーナー材はご注文頂きましてから、製作・加工を行っております。御納期までに日数のかかる場合がございますので、予めお問い合わせください。
- お客様からのサイズ指定の特殊加工品につきましては、サンプルの提出後、ご確認の上、ご注文を頂きましてから製作・加工を行っておりますので、ご返品はご容赦願います。

輸入建材商社・販売会社

NOVA
ENTERPRISE

ショールーム: 〒107-0062 東京都港区南青山5-12-1 ヴァンドームビル7F
営業時間: AM10時~PM6時(土要予約・日祝休み)
ホームページ: www.novaent.co.jp/ E-mail: info@novaent.co.jp

株式会社 **ノヴァ エンタープライズ** 〒107-0062 東京都港区南青山5-12-1-7F
Tel.03-3797-7611 Fax.03-3797-7612

*商品写真は印刷のため、実際と異なることがあります。
*事前の予告なしに仕様の変更や生産中止になる場合があります。